



講座プログラム

受講奨励金

参加無料

体験学習

# 開催のお知らせ

居場所

個別相談



第1回 6月14日(日) 13:00集合

(集合場所は、別途参加者へお知らせします)

<体験学習>

歩きやすい服装、シューズで来てね!

「トレッキングコース『宮城オルレ』を体験してみよう」

オルレの魅力は、海岸線や山などの自然、民家の路地などを身近に感じ、自分なりにゆっくり楽しみながら歩くところにあります。

初めての方でも、気軽に楽しめるコースを予定しています。

こんな悩みを抱えていませんか?



職場の人たちとうまく  
会話ができない

昔の仲間に誘われて今の仕事  
をやめようと考えている

また同じことをしてしまい  
そうで誰かに相談したい

はなしをしてみませんか?

申し込みは  
こちらかFAXで



<https://retry-miyagi.org/index.html>  
アクセスができない場合は、  
メールか電話でお問合せください

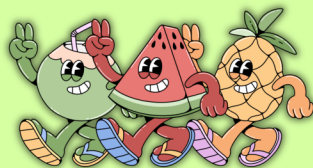
参加申込書 (FAX:022-762-5853)

次の通り参加したいので、申し込みます。

年 月 日

## コース案内

Switch リ・トライ!事業のスタッフが、  
コースをご案内します。



氏名	(フリガナ)
生年月日	西暦 年 月 日
現住所	〒 ー 宮城県
電話番号	電話番号 : ー ー
メール	メールアドレス : @
個別面談	個別面談を希望 : <input type="checkbox"/> する <input type="checkbox"/> しない

主催・お問合せ先

特定非営利活動法人 Switch 法人本部 今野、本間  
〒983-0852 仙台市宮城野区榴岡1丁目6-3 東口鳳月ビル602  
電話 : 022-762-5851 メール : info@retry-miyagi.org

別途、利用申込書、個人情報取り扱い同意書等、  
必要書類の提出をお願いし、受講開始となります。

法務省保護局の協力の下、仙台保護観察所、宮城県就労支援事業者機構、職親プロジェクト宮城支部、  
更生保護法人 宮城東華会等と連携しています。